

# Emissions de GEH a Catalunya

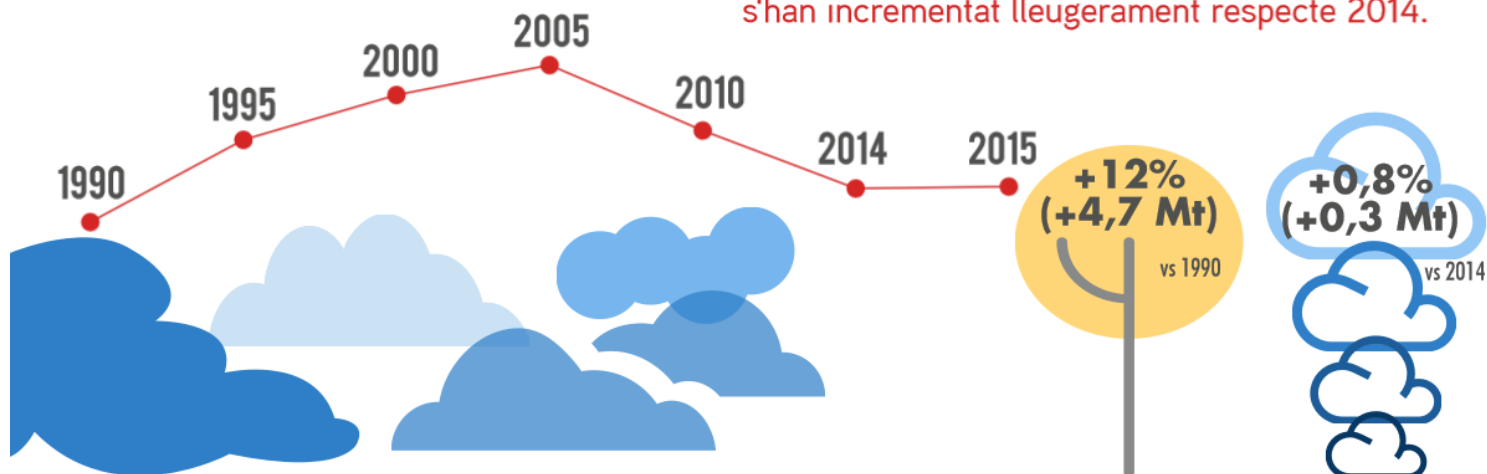
El canvi climàtic és una realitat inequívoca davant la qual ens cal actuar amb determinació. L'escalfament global és un fenomen que afecta el conjunt del sistema terrestre, atès que la concentració de gasos amb efecte d'hivernacle (GEH) a l'atmosfera es distribueix força homogèniament independentment d'allà on es produeixen les emissions.

Moltes activitats contribueixen a aquestes emissions de GEH: la crema de combustibles fòssils, la tala d'arbres, l'agricultura, la gestió dels fems del bestiar, l'eliminació dels residus en abocadors, alguns processos químics...

La UE ha pres un ferm compromís conjunt de reducció d'emissions per a l'any 2020. Catalunya se suma a aquest compromís i la responsabilitat en el seu compliment és un aspecte clau a considerar en el nostre marc més immediat d'acció política, econòmica i social.

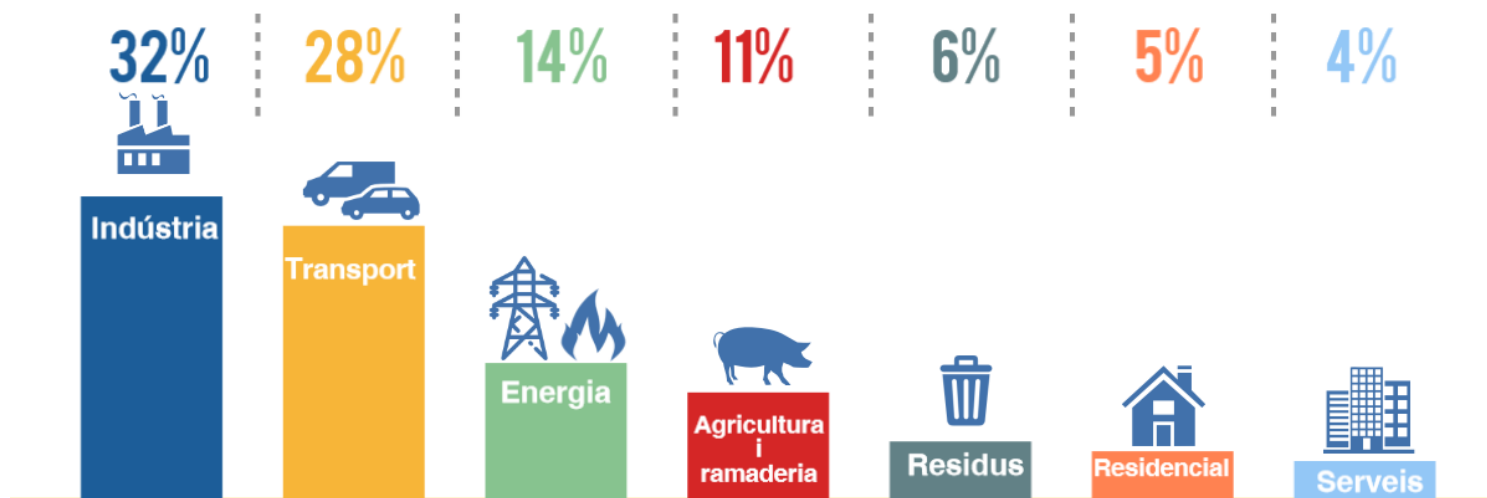
## Evolució 1990-2015

Des del 1990 les emissions de GEH han seguit una evolució creixent fins l'any 2005, moment de canvi de tendència. L'any 2015 les emissions de GEH s'han incrementat lleugerament respecte 2014.



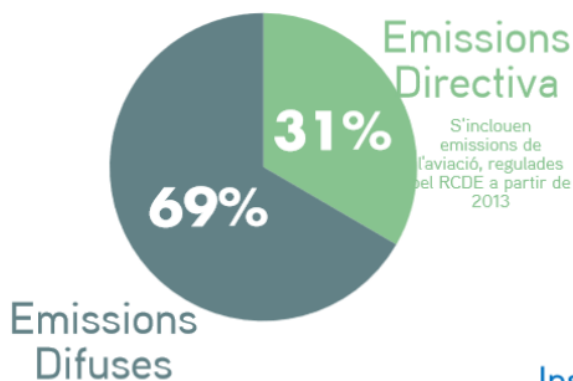
## Quins sectors contribueixen a les emissions de GEH?

Dades 2015



## Algunes dades interessants

Dades 2015



126

Instal·lacions sotmeses a la Directiva de comerç de drets d'emissió



5,9

tones CO<sub>2</sub>eq per càpita